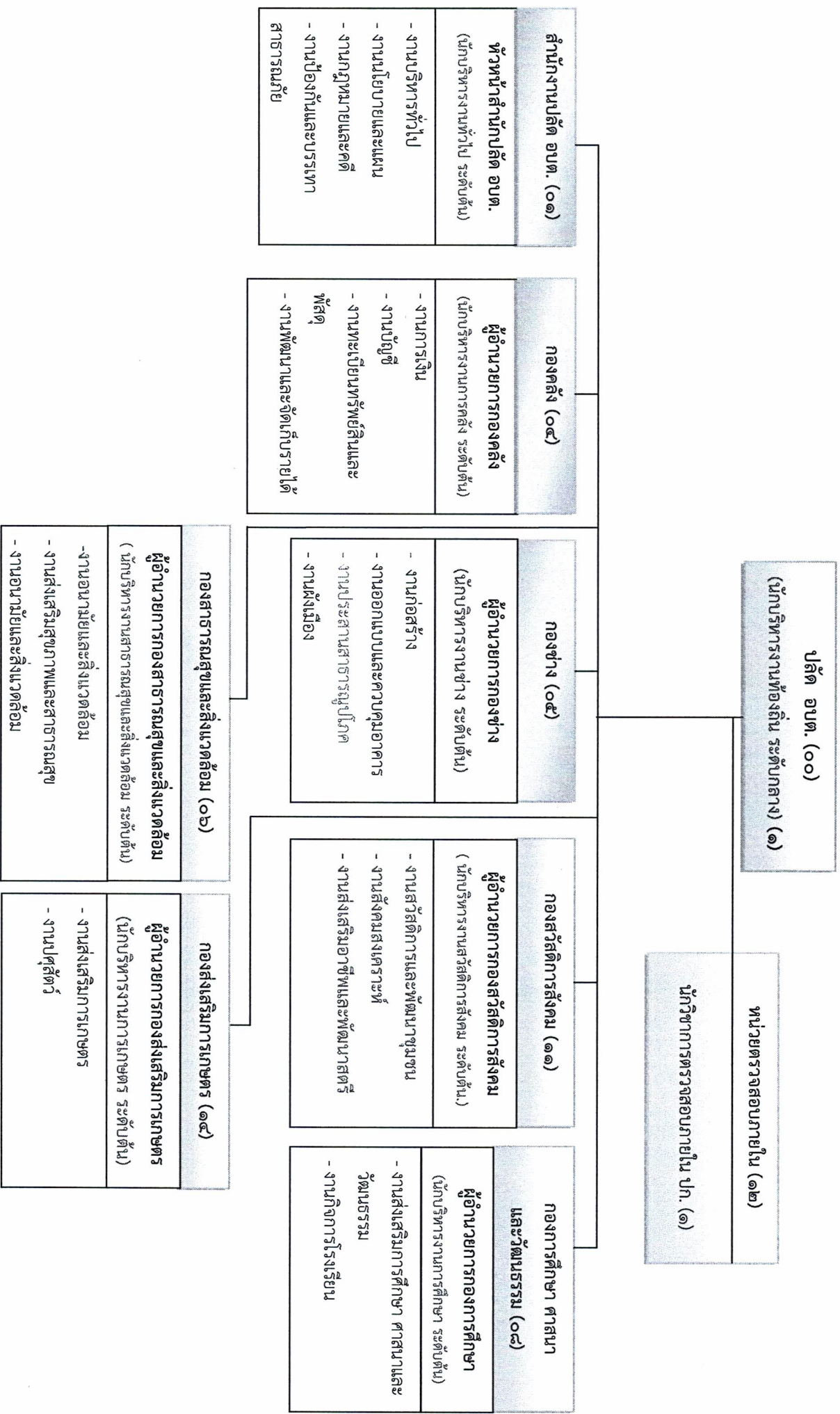
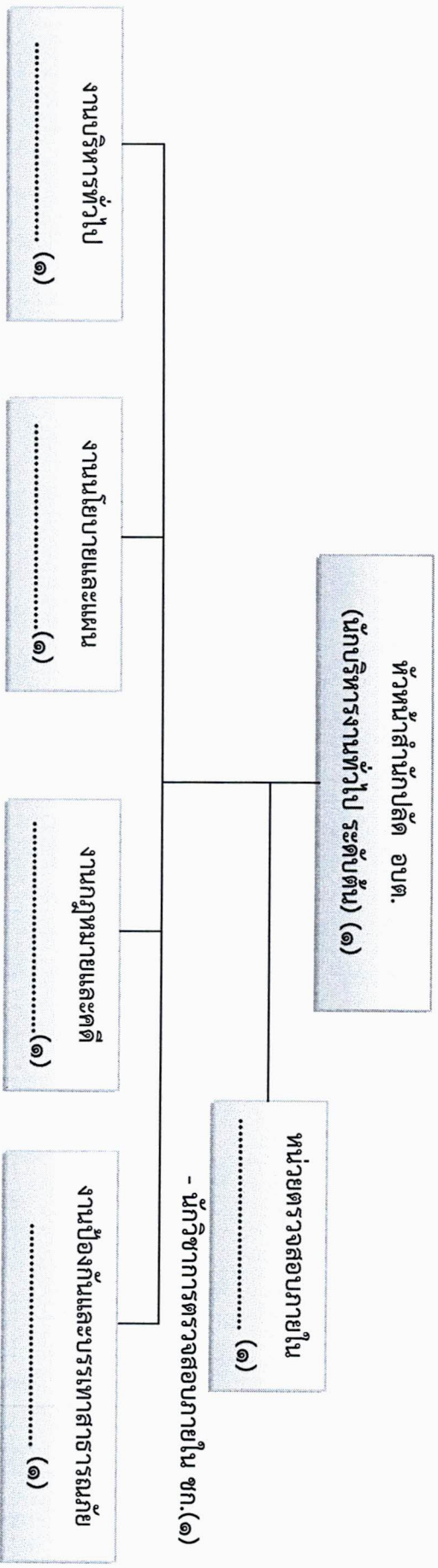


โครงสร้างส่วนราชการองค์การบริหารส่วนตำบลคูด้รัง ประสาทสามัญ



โครงสร้างของสำนักงานปลัดองค์การบริหารส่วนตำบลภูตุ้ง (๐๑)



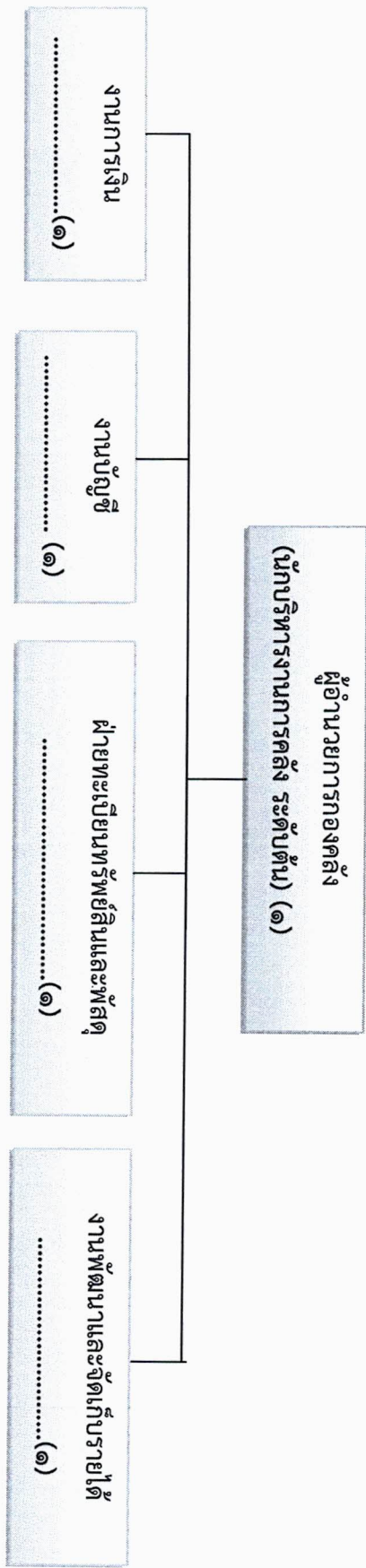
- นักจัดการงานทั่วไป ชก.(๑)
- นักทรัพยากรบุคคล ชก.(๑)
- เจ้าพนักงานธุรการ ชง.(๑)
- นักวิเคราะห์นโยบายและแผน ชก.(๑)
- เจ้าพนักงานป้องกันและบรรเทาสาธารณภัย ชง.(๑)

ประเภท	อำนาจการท้องถิ่น			วิชาการ			ทั่วไป		ลูกจ้างประจำ	พนักงานจ้างตามภารกิจ	พนักงานจ้างทั่วไป	รวม
	สูง	กลาง	ต้น	ชช.	ชพ.	ปก./ชก.	อ.ส.	ป.ง./ช.ง.				
อัตราทั้งหมด	๐	๑	๐	๐	๐	๔	๐	๒	๐	๐	๑	๘
มีคณกรอง	๐	๐	๐	๐	๐	๔	๐	๒	๐	๐	๑	๗
อัตราว่าง	๐	๑	๐	๐	๐	๐	๐	๐	๐	๐	๐	๑

ประเภท	อำนาจการเข้าถึง			วิชาการ			ทั่วไป		ลูกจ้างประจำ	พนักงานซึ่งตามภารกิจ	พนักงานซึ่งทั่วไป	รวม
	สูง	กลาง	ต่ำ	ชช.	ชพ.	ปก./ชก.	อศ.	ปจ./ชง.				
อัตราทั้งหมด	0	0	1	0	0	1	0	3	1	0	0	2
มีขนาดรอง	0	0	1	0	0	1	0	3	1	0	0	2
อัตราว่าง	0	0	0	0	0	0	0	0	0	0	0	0

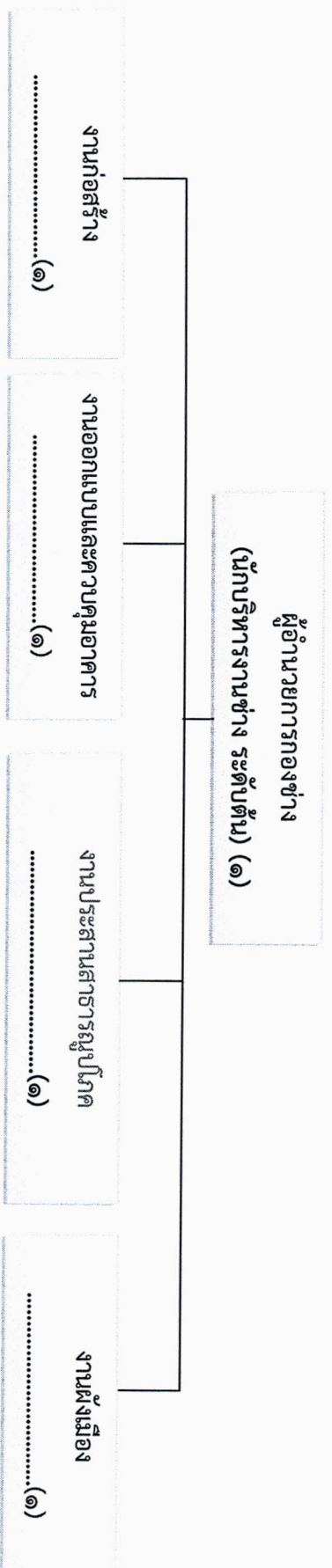
- นักวิชาการเงินและบัญชี ชก. (๑)
- เจ้าพนักงานการเงินและบัญชี ชง. (๑)
- เจ้าพนักงานการเงินและบัญชี ชง. (๑)
- นักวิชาการเงินและบัญชี ชก. (๑)

- เจ้าพนักงานพิเศษ ชก. (๑)



โครงสร้างขององค์กรบริหารส่วนตำบลทุ่ง (๒๐)

## โครงสร้างของกองช่าง องค์การบริหารส่วนตำบลภูตุ้ง (๐๕)

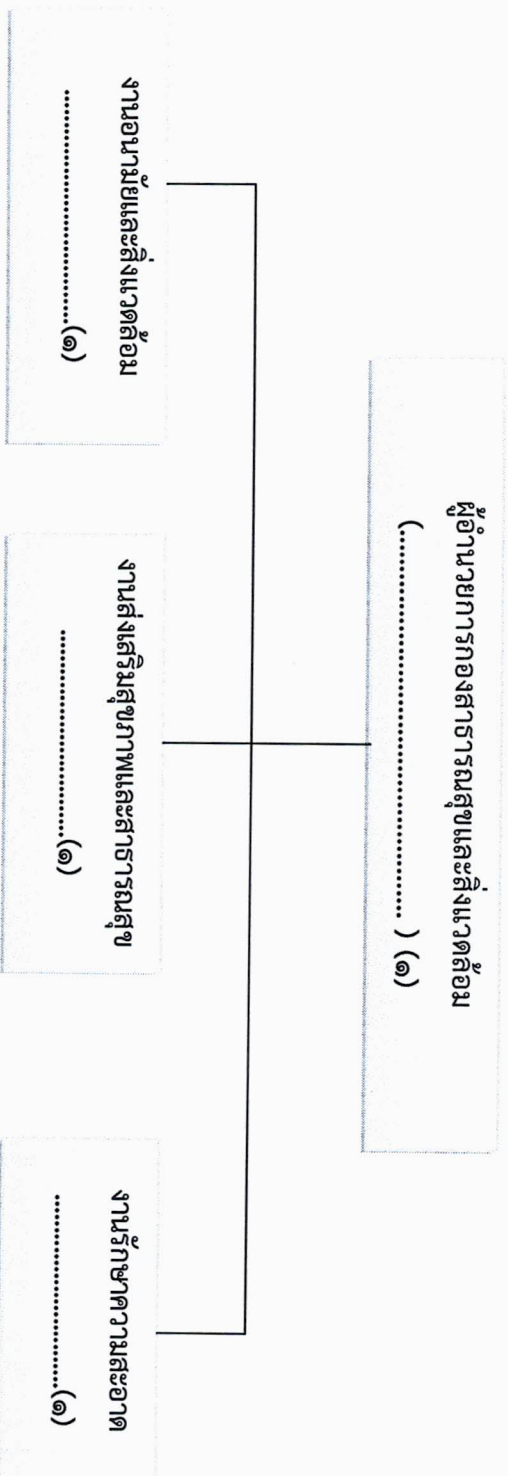


- เจ้าพนักงานธุรการ (๑)
- ผู้ช่วยนายช่างโยธา (๑) (ยุบเลิก)
- นายช่างโยธา (๑) (ปง./ชง.)

- ผู้ช่วยนายช่างไฟฟ้า (๑)

ประเภท	อำนาจการท้องถิ่น			วิชาการ			ทั่วไป		ฝึกประจำ	พนักงานจ้างตามภารกิจ	พนักงานจ้างทั่วไป	รวม
	สูง	กลาง	ต้น	ชช.	ชพ.	ปก./ชก.	อส.	ปง./ชง.				
อัตราทั้งหมด	๐	๐	๑	๐	๐	๐	๐	๒	๐	๑	๐	๔
มีคนครอง	๐	๐	๑	๐	๐	๐	๐	๑	๐	๑	๐	๓
อัตราว่าง	๐	๐	๐	๐	๐	๐	๐	๑	๐	-	๐	๑

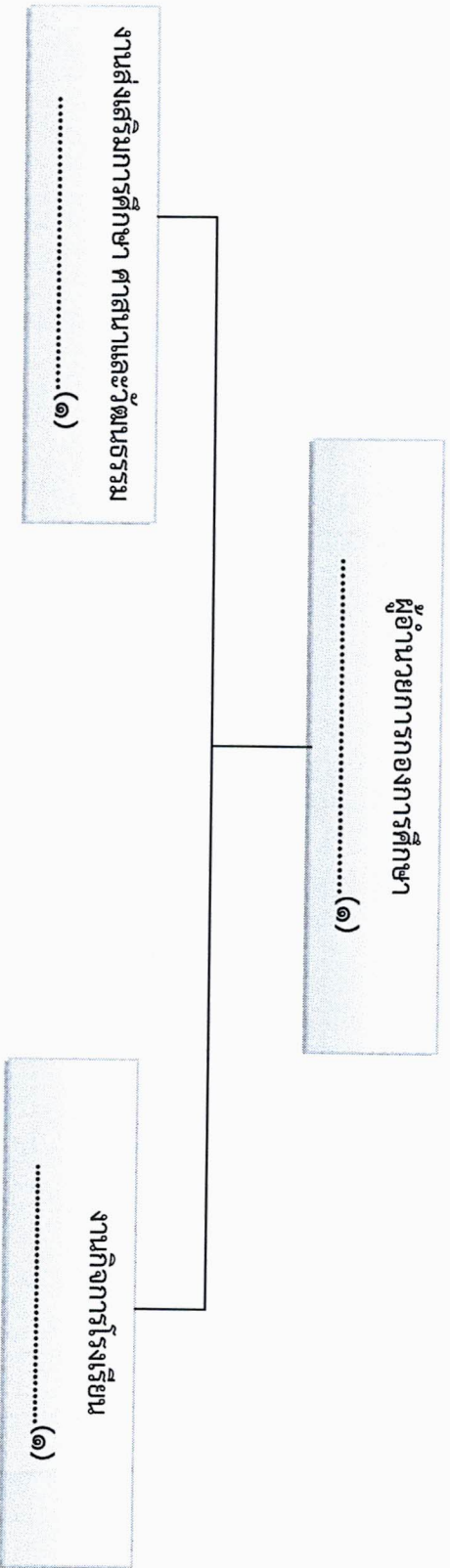
โครงสร้างของกองสารณสุขและสิ่งแวดล้อม องค์การบริหารส่วนตำบลกุตุรง (๐๖)



- เจ้าพนักงานธุรการ ขง. (๑)

ประเภท	อำนาจการท้องถิ่น			วิชาการ			ทั่วไป		ฝึกจ้างประจำ	พนักงานจ้างตามภารกิจ	พนักงานจ้างทั่วไป	รวม
	สูง	กลาง	ต้น	ชช.	ชพ.	ปก./ชก.	อส.	ปง./ชง.				
อัตราทั้งหมด	○	○	○	○	○	○	○	๑	○	○	○	๑
มีคณครอง	○	○	○	○	○	○	○	๑	○	○	○	๑
อัตราว่าง	○	○	○	○	○	○	○	○	○	○	○	○

โครงสร้างของกองการศึกษา ศาสนาและวัฒนธรรม องค์การบริหารส่วนตำบลคู่มู (๘๐)



- นักวิชาการศึกษา ชก. (๑)

ศพต.อ.บศ.ภุคสร้ง

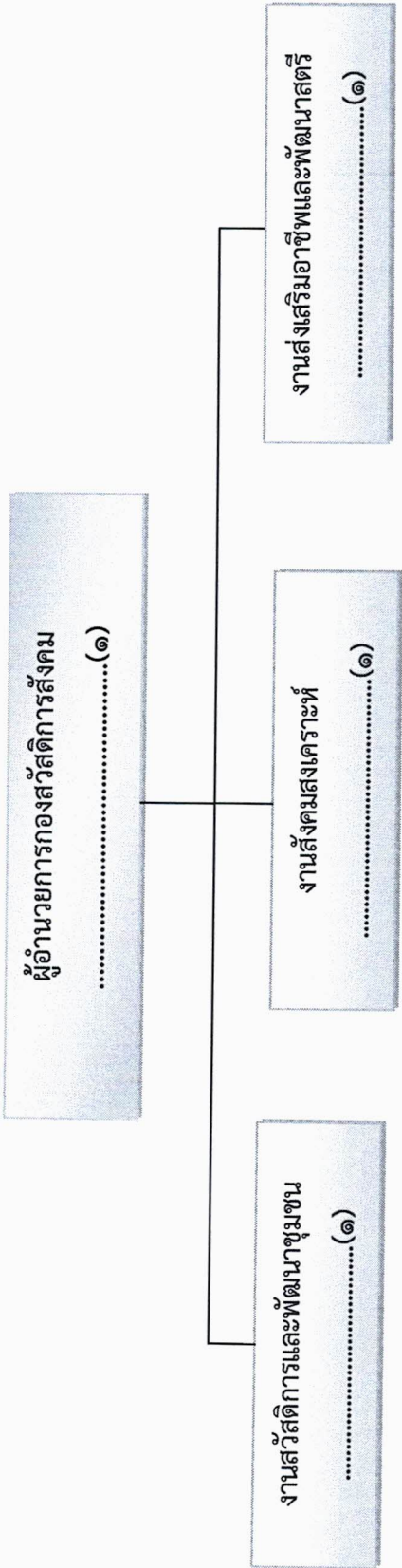
ศพต.ว.ัดกลางภูคสร้ง

ศพต.บ้านหนองคลอง

- ครู (๓) (เป็นอัตราส่วนจากงบประมาณส่งเสริมฯ)
- ครู (๑) (เป็นอัตราส่วนจากงบประมาณส่งเสริมฯ)
- ผู้ดูแลผู้ดูแลเด็ก (๒) (ทั้งชาย) (เป็นอัตราส่วนจากงบประมาณส่งเสริมฯ)
- ครู (๑) (เป็นอัตราส่วนจากงบประมาณส่งเสริมฯ)

ประเภท	จำนวนการต้องถึง			บุคลากรทางการศึกษา		วิชาการ			ทั่วไป		ถูกจ้างประจำ	พนักงานจ้างตามภารกิจ	พนักงานจ้างทั่วไป	รวม
	สูง	กลาง	ต้น	ครู	ครู ผช./ครู ผดต.	ชช.	ชพ.	ปก./ชก.	อส.	ปง./ชง.				
อัตราทั้งหมด	๐	๐	๐	๕	๐	๐	๑	๐	๐	๐	๐	๕	๐	๑๐
มีคนครอง	๐	๐	๐	๕	๐	๐	๑	๐	๐	๐	๐	๕	๐	๑๐
อัตราว่าง	๐	๐	๐	๐	๐	๐	๐	๐	๐	๐	๐	๐	๐	๐

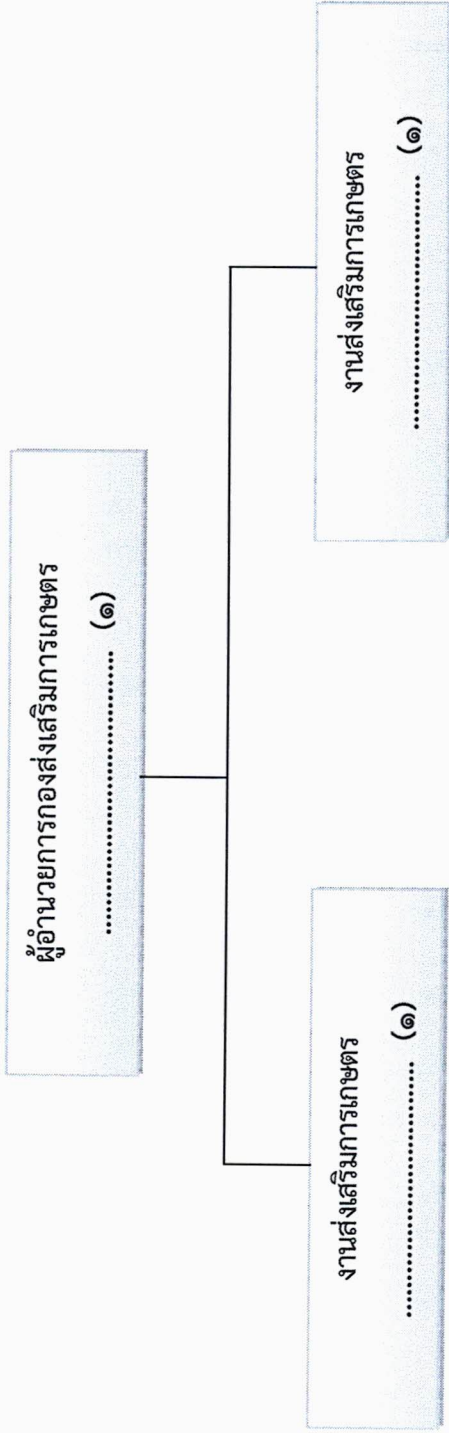
โครงสร้างของกองสวัสดิการสังคม องค์การบริหารส่วนตำบลคูด้รัง (๑๑)



- นักพัฒนาชุมชน ชก. (๑)
- เจ้าพนักงานพัฒนาชุมชน ชง. (๑)

ประเภท ระดับ	อำนาจการท้องถิ่น			วิชาการ			ทั่วไป		ลูกจ้างประจำ	พนักงานจ้างตามภารกิจ	พนักงานจ้างทั่วไป	รวม
	สูง	กลาง	ต้น	ชพ.	ชพ.	ป.ก./ชก.	อส.	ปง./ชง.				
อัตราทั้งหมด	๐	๐	๐	๐	๐	๑	๐	๑	๐	๐	๐	๒
มีนครอง	๐	๐	๐	๐	๐	๑	๐	๑	๐	๐	๐	๒
อัตราว่าง	๐	๐	๐	๐	๐	๐	๐	๐	๐	๐	๐	๐

โครงสร้างของกองส่งเสริมการเกษตร องค์การบริหารส่วนตำบลทุ่ง (๑๔)



- ผู้ช่วยนักวิชาการเกษตร (๑)

ประเภท ระดับ	อำนาจการท้องถิ่น			วิชาการ			ทั่วไป		ลูกจ้างประจำ	พนักงานจ้างตามภารกิจ	พนักงานจ้างทั่วไป	รวม
	สูง	กลาง	ต้น	ชพ.	ชช.	ขพ.	อส.	ปจ./ชง.				
อัตราทั้งหมด	๐	๐	๐	๐	๐	๐	๐	๐	๐	๑	๐	๑
มีนครอง	๐	๐	๐	๐	๐	๐	๐	๐	๐	๑	๐	๑
อัตราว่าง	๐	๐	๐	๐	๐	๐	๐	๐	๐	๐	๐	๐